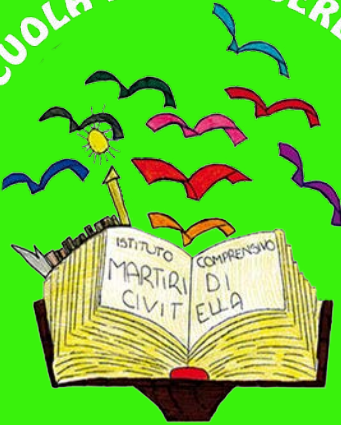


PIANO SCUOLA

I.C. "MARTIRI DI CIVITELLA"

ANNO SCOLASTICO 2021 - 2022

UNA SCUOLA PER CRESCERE INSIEME



Documento allegato al
Regolamento d'Istituto per la
pianificazione degli spazi, delle
attività scolastiche, educative e
formative.



Organizzazione Spazi e Accessi



Secondo il DL. n. 122 del 10 settembre 2021, vige *"l'obbligo del **green pass** per chiunque accede a tutte le strutture delle istituzioni scolastiche educative e formative"*

SPAZI ED AULE DEI QUATTRO PLESSI



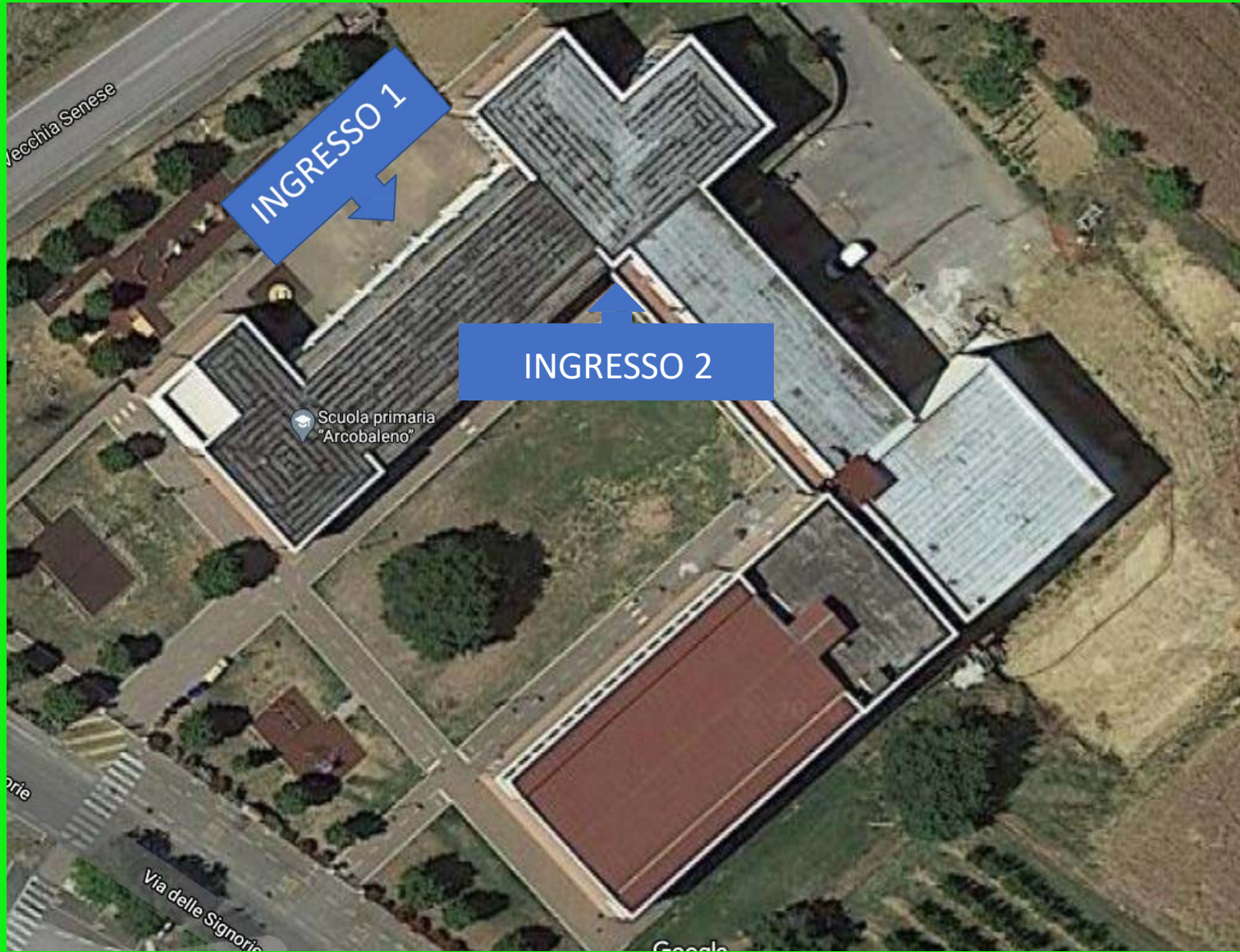
SPAZI

L'Istituto si è organizzato in modo tale da **limitare il più possibile gli assembramenti** nelle fasi di ingresso ed uscita dalla scuola e ridurre gli spostamenti interni.

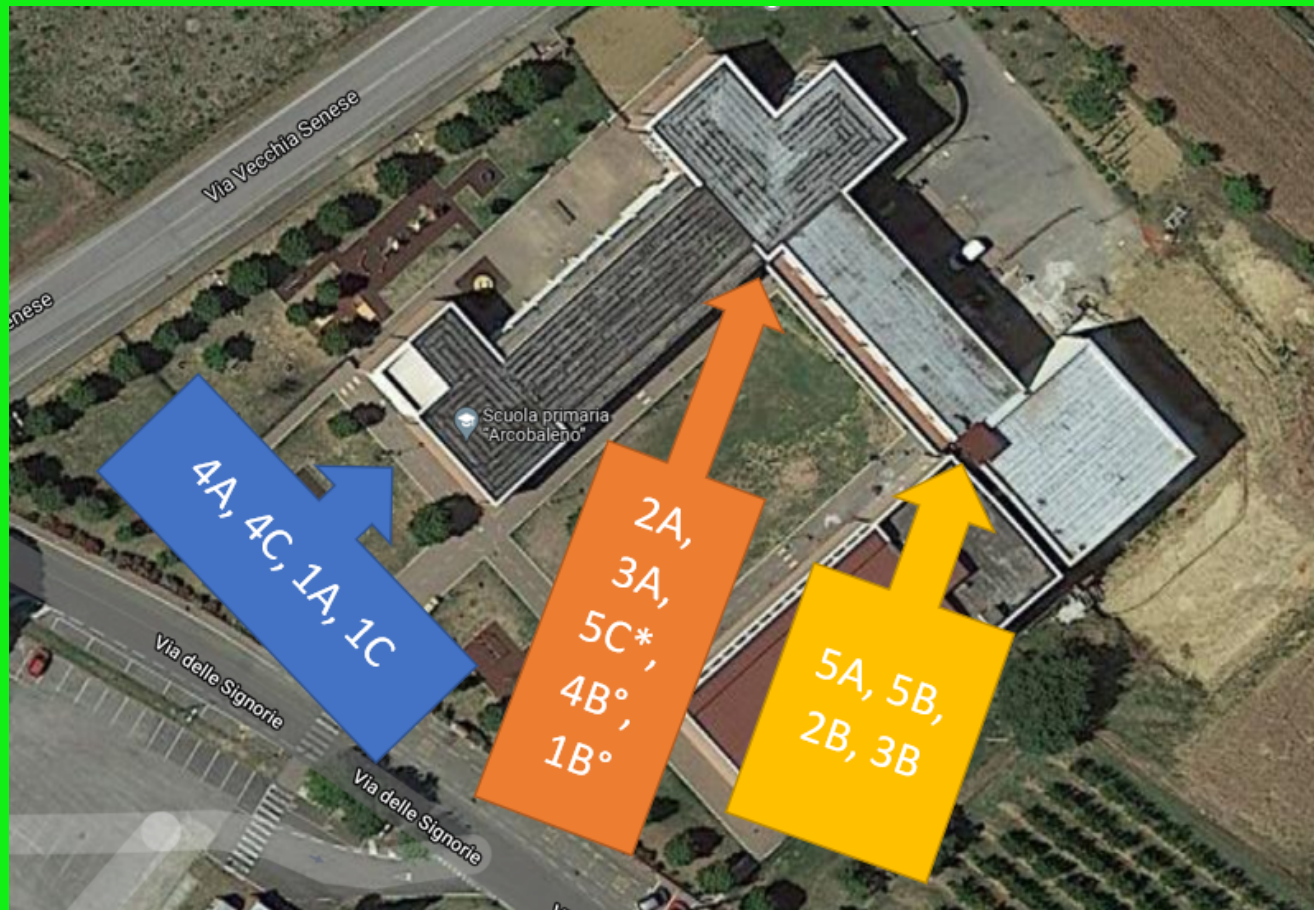
Assegnando a ciascuna classe il percorso di ingresso/uscita più vicina alla propria aula, si riuscirà ad avere una delimitazione più netta degli spazi **limitando al minimo anche gli incontri con altre classi.**



Accessi Materna Scoiattolo



Accessi Primaria Arcobaleno



*uscita del giovedì ore 16:00 dalla porta principale(blu)

° uscita del giovedì ore 16 dal centro Aquilone (giallo)

Accessi Scuola Secondaria



Accessia Materna Coccinella



Accessi Rodari di Ciggiano



AULE

All'interno delle aule assegnate alle classi i banchi e le sedie sono già posizionati come segue:

- distanza di almeno **1 metro dalla rima buccale** degli alunni;
- distanza non inferiore a **2 metri tra la postazione del docente e la prima fila** di banchi;
- presenza di corridoi **tra le file** dei banchi per garantire la **via di fuga** in caso di emergenza.



LABORATORI

All'interno dei laboratori vengono mantenute le **stesse distanze previste per le aule**. Il Docente può spostarsi dalla sua posizione fissa, muoversi tra i banchi/sedie o le postazioni di lavoro e avvicinarsi agli allievi solo **indossando la mascherina** chirurgica (così come gli allievi stessi) e toccare le superfici toccate dall'alunno dopo essersi disinfettato le mani. Il laboratorio e tutte le **attrezzature** utilizzate vengono **sanificate** prima dell'accesso di nuove classi.



PALESTRE

E' stato valutato di non utilizzare gli spogliatoi perché troppo piccoli

Durante l'attività è stato previsto:

- distanziamento interpersonale tra gli allievi ed il docente di almeno 2 metri
- distanziamento di almeno 2 metri anche tra gli allievi, privilegiando le attività fisiche sportive individuali che lo permettono.



ORARI

Non ci saranno variazioni rispetto al monte orario previsto dai quattro plessi.

Si potrebbe presentare l'esigenza di orari di ingresso e di uscita differenziati per evitare assembramenti.



RICREAZIONE

Quando possibile per le condizioni atmosferiche, la ricreazione può essere svolta all'esterno degli edifici, utilizzando le aree aperte disponibili. L'accesso a tali aree sarà comunque scaglionato in modo da **non creare affollamenti**.







Organizzazione Didattica



DIDATTICA IN PRESENZA

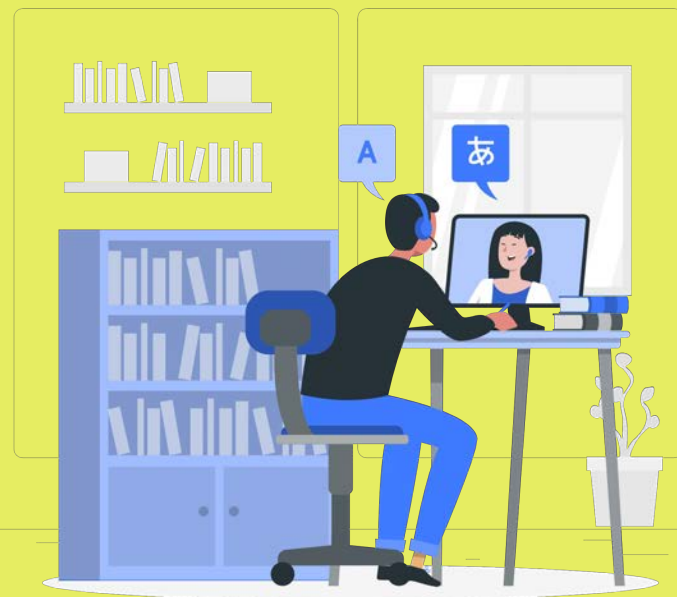
La Didattica in presenza seguirà le indicazioni previste dalla normativa vigente in materia di emergenza da COVID-19.

La **Didattica Digitale Integrata** costituisce parte integrante dell'offerta formativa dell'Istituto, **anche in affiancamento alle normali lezioni in presenza.**



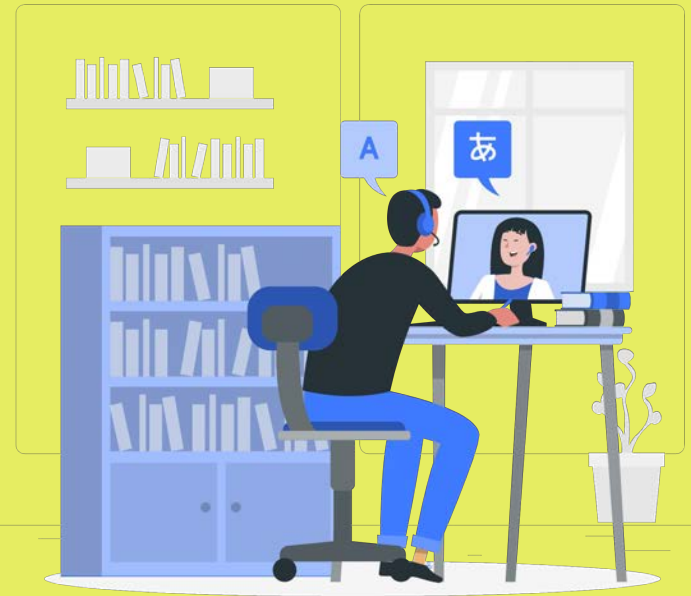
DIDATTICA DIGITALE INTEGRATA

Nel caso in cui fosse necessaria una parziale o anche una totale sospensione dell'attività didattica in presenza, **la scuola ha già tutti gli strumenti necessari per attivare la Didattica Digitale Integrata.** La scuola usa *Microsoft Teams* per l'organizzazione e l'erogazione delle videolezioni sincrone. Tali strumenti possono essere **usati anche da alunni costretti ad assenze prolungate** per motivi di salute.



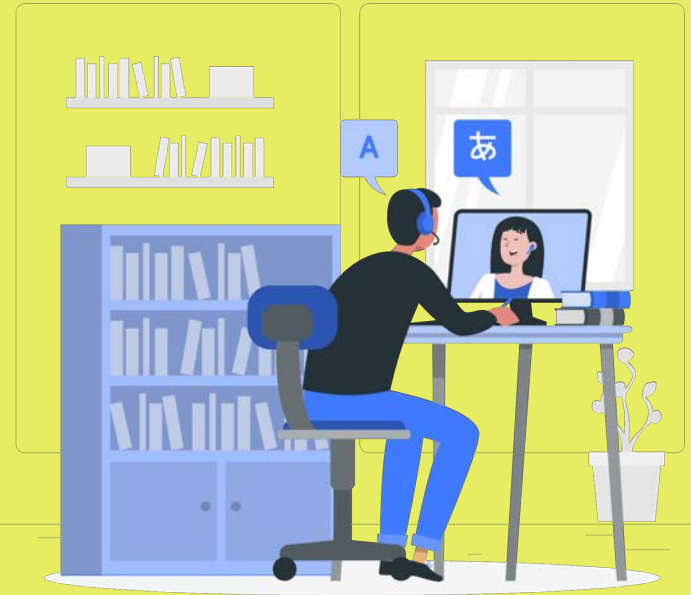
DIDATTICA DIGITALE INTEGRATA - ORARIO

L'orario delle lezioni non subirà **variazioni** ma qualora fosse di nuovo sospesa l'attività didattica in presenza, per uno, alcuni o per tutti gli Studenti, **le videolezioni**, ovvero i collegamenti audio-video con il Docente, saranno di **45 minuti**, al fine di ottimizzare l'offerta didattica con i ritmi di apprendimento, prevedendo quindi sufficienti momenti di pausa.



DIDATTICA DIGITALE INTEGRATA - MODALITÀ

Seguendo l'orario delle lezioni in vigore, gli Studenti si collegheranno con il proprio account @icmartiridicivitella.edu.it ed entreranno attraverso la piattaforma TEAM nella rispettiva classe per seguire la lezione prevista.



COLLOQUI GENITORI

I colloqui scuola-famiglia previsti in orario antimeridiano e pomeridiano saranno svolti secondo modalità concordate con i docenti in relazione alle vigenti normative collegate con la situazione pandemica.





Regole



PATTO DI CORRESPONSABILITA' EDUCATIVA INTEGRAZIONE SU DIDATTICA A DISTANZA

La **Didattica a Distanza** rappresenta un'opportunità che gli Studenti possono cogliere. Al fine di garantire un **corretto utilizzo**, che metta al riparo da sanzioni di vario genere, da quelle di ambito scolastico ad altre più rilevanti di tipo penale, è quindi necessario **condividere delle semplici regole di comportamento** ([link](#)). Insieme ai Docenti, anche le Famiglie hanno il compito di accompagnare i propri figli in questa fase, in base al **principio di corresponsabilità educativa**.



CONTROLLO DELLA TEMPERATURA CORPOREA E DEI SINTOMI RESPIRATORI PRIMA DI RECARSI A SCUOLA

La preconditione per la presenza a scuola degli Studenti e di tutto il Personale a vario titolo operante è, tra gli altri, **l'assenza di sintomatologia respiratoria o di temperatura corporea superiore a 37.5°C anche nei tre giorni precedenti.** Chiunque abbia sintomatologia respiratoria o temperatura corporea superiore a 37.5°C dovrà quindi restare a casa per tre giorni.



UTILIZZO DEI DISPOSITIVI DI PROTEZIONE INDIVIDUALE

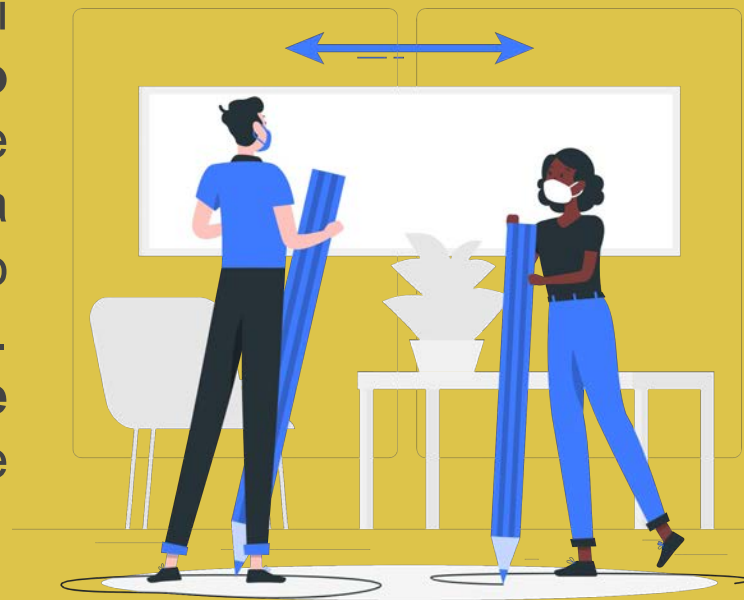
Gli Studenti dovranno venire a scuola muniti di una **mascherina personale** con la quale **coprire adeguatamente naso e bocca**. Dovranno indossarla obbligatoriamente:

- in ingresso ed in uscita;
- all'interno dei laboratori;
- in un eventuale spostamento all'interno dell'aula autorizzato dal Docente;
- negli spostamenti all'interno dell'edificio scolastico.



RISPETTO DEL DISTANZIAMENTO SOCIALE

Una volta entrati in classe gli Studenti dovranno **rimanere al proprio posto** in modo da rispettare scrupolosamente la distanza prevista tra i banchi e segnalata sul pavimento dal **nastro adesivo**. E fatto **assoluto divieto di spostare banchi e/o sedie**, che devono rimanere nella postazione demarcata.



UTILIZZO DEI SERVIZI IGIENICI

Gli Studenti potranno chiedere di **andare in bagno uno per volta** durante le ore di lezione, al fine di consentire l'igienizzazione continua dei servizi igienici ed evitare l'assembramento. I Docenti avranno cura di far rispettare i turni di richiesta, così da evitare assembramenti con alunni di altre classi che condividono gli stessi spazi in cui sono ubicati i servizi igienici. Studenti con motivate e certificate esigenze di salute potranno accedere ai bagni senza seguire tale protocollo, con l'autorizzazione del Dirigente Scolastico.



IGIENIZZAZIONE DELLE MANI

Il lavaggio e la disinfezione delle mani sono decisivi per prevenire l'infezione, poiché **lavarsi le mani elimina il virus**. Le mani vanno lavate **con acqua e sapone** per almeno 20 secondi. Se non sono disponibili acqua e sapone, è possibile utilizzare anche un **disinfettante per mani a base di alcol al 60%**.



CURA DELL'AMBIENTE DI APPRENDIMENTO

Oltre a raccomandare la massima cura nell'utilizzare arredi e strumenti di proprietà dell'Istituto, chiediamo agli studenti di **mantenere pulite le proprie postazioni**, usando i contenitori per la differenziazione dei rifiuti presenti nelle classi. Raccomandiamo di **portare esclusivamente i libri necessari alle lezioni della mattina** e di **non lasciare nulla sotto ai banchi**, soprattutto mascherine e fazzoletti usati.

